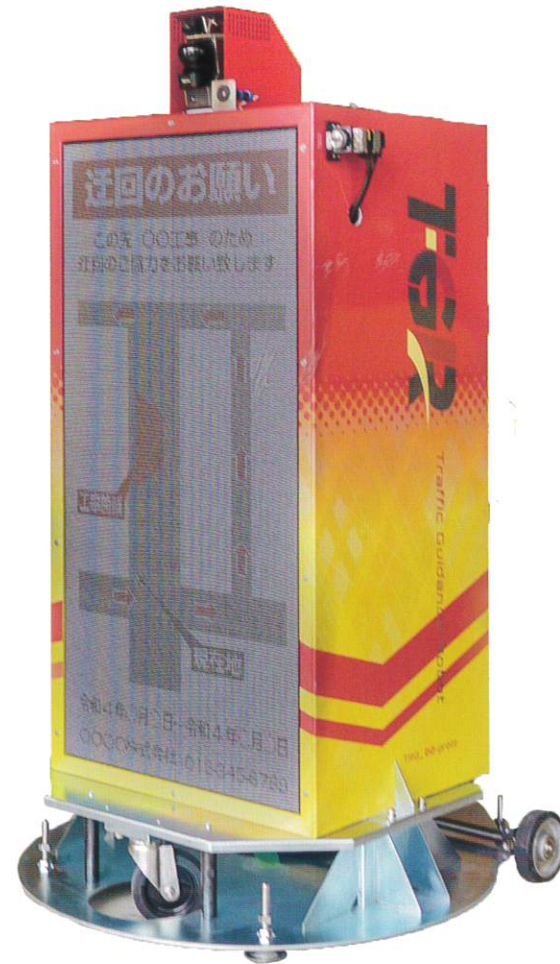


TGR(プロトタイプ)仕様

項目	仕様
1 寸法	約(W)1,100×(H)2,000×(D)1,000mm
2 重量	約 240kg
3 電源	AC100V
4 消費電力	600W(typ)
5 動作温度、湿度	0~45℃、20~90%
6 環境仕様	IP23 相当、制御部 IP54 相当
7 機能	状況判断 / 案内表示 / 音声案内 / アーム動作 近接表示 / ブザー / 案内設定・コンテンツ管理



画像はプロトタイプ

AI交通誘導ロボット

TGR Traffic Guidance Robot



従業員の「安全・安心」は
ユーザーの皆様の「安全・安心」につながる

開発 株式会社 ザ・ガード

本社
兵庫県姫路市上手野320番地の8
TEL 079-298-0115(代)
FAX 079-298-0117(代)

沖縄支社
沖縄県名護市豊原190番地6
TEL 098-055-3666
FAX 098-055-2038

認定番号
兵庫県認定委員会
第63000862号

登録団体
社団法人 全国警備業協会
社団法人 兵庫県警備業協会

交通誘導警備 常駐警備 保安警備 雑踏警備(イベント警備) 海上警備 建物の保守・管理・警備・清掃業務 交通誘導装置 開発・販売



お問い合わせは下記まで

警備員の安全対策や働き方改革に貢献

センシング技術が現場を変える「AI交通誘導ロボット」

センサーやカメラを搭載し、状況に応じた誘導や案内を行います。また、遠隔地より表示内容の変更等も行え、搭載カメラの映像確認や、録画も可能で、交代なく24時間の誘導を行うだけでなく、設置場所の防犯対策にも役立ちます。(一部オプション機能を含む)



屋外対応の高輝度LEDを採用、従来の看板表示とは異なり、変更や更新も簡単に行え、防災システムと連動させることにより防災速報等の表示も可能です。



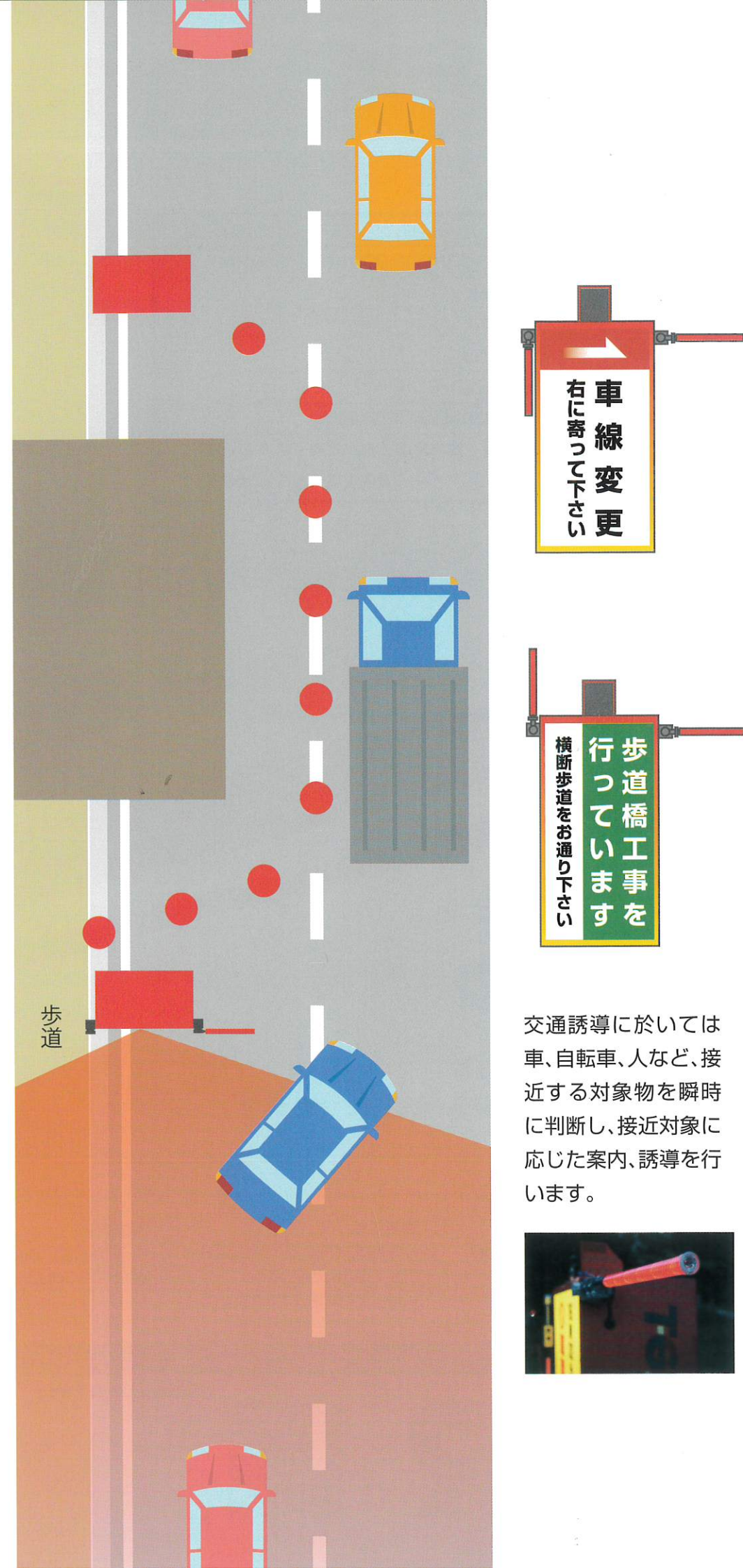
センサーやカメラを搭載。画像処理とAI分析により、TGR自身が状況を判断して誘導や案内を行います。



遠隔地からの操作が可能で、急な表示内容の変更にも対応可能です。また、表示内容はスケジュール設定により時間帯や曜日等に応じた切り換えができます。



TGRは交通誘導だけでなく、雑踏警備にも対応、車両の誘導から人の誘導まで、様々なシーンで警備の負担軽減や安全性確保に貢献します。



交通誘導に於いては車、自転車、人など、接近する対象物を瞬時に判断し、接近対象に応じた案内、誘導を行います。

